



**Servicios de Equipamiento Integral
e Ingeniería de la Salud de vanguardia**

A legacy of excellence in healthcare

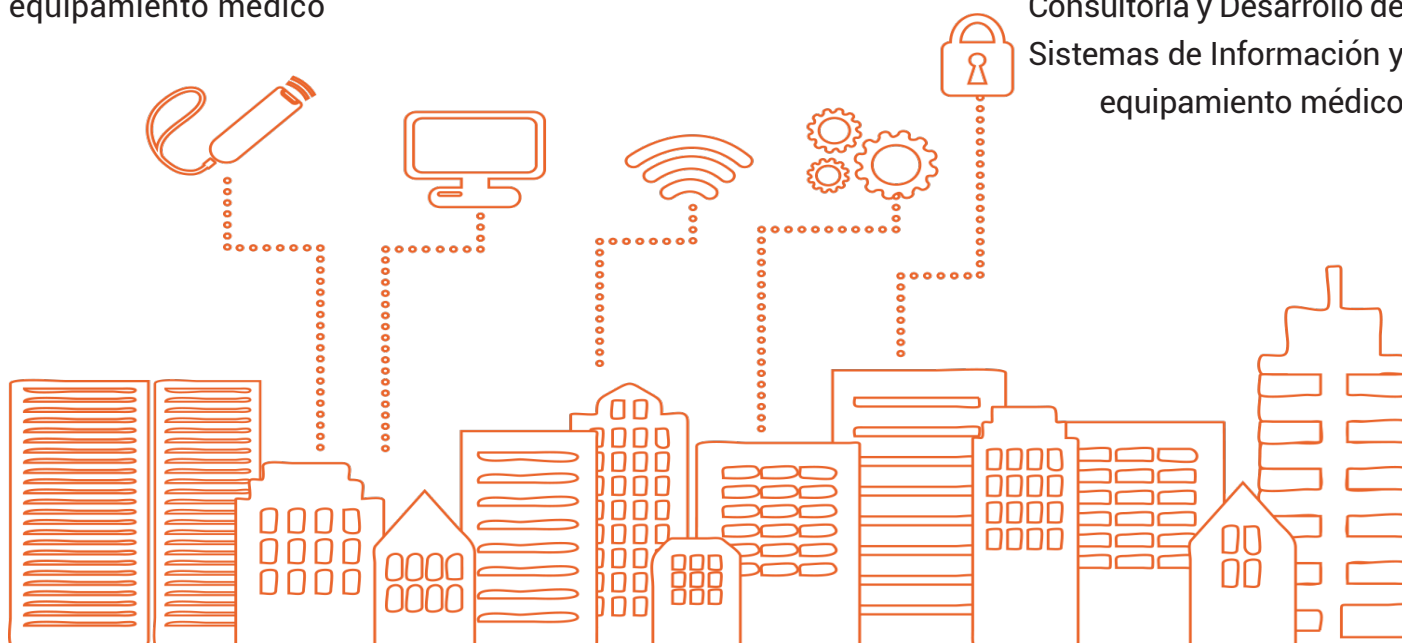


Somos



una compañía global de servicios en el área de Tecnología de la Información y equipamiento médico

Tenemos

más de 30 años de experiencia internacional en Consultoría y Desarrollo de Sistemas de Información y equipamiento médico



La clave de nuestro éxito se basa en la perfecta sinergia entre:

-  Un servicio extremadamente capacitado, orientado al respecto máximo y coordinado de todos los interlocutores (i.e: proyectista, supervisor, constructora y usuario final).
-  La aplicación de estándares sanitarios internacionalmente reconocidos.



- Equipamiento médico
- Proyectos Llave en Mano
- Soluciones Móviles
- Telemedicina
- Soluciones Prefabricadas
- Soluciones Informáticas



EQUIPAMIENTO MÉDICO

PROYECTOS LLAVE EN MANO

VegalMeQ diseña e implementa proyectos de equipamiento médico integral para todo tipo de centros hospitalarios; sean estos personalizados o "llave en mano". Identificamos el equipamiento idóneo y más avanzado, de las mejores fábricas del mundo; a elección de cada cliente y sin estar atado a ninguna marca específica. Tenemos como meta es : "proveer la tecnología más adecuada y exclusivamente adaptada a las necesidades de cada proyecto".

El trabajo de VegalMeQ abarca el análisis y diseño de soluciones integrales mediante la comprobación de la sostenibilidad y factibilidad de cada proyecto hospitalario, la asesoría técnica y logística, así su gestión e implementación integral.

Intervenimos tanto en la fases de pre inversión e inversión, encargándonos de la identificación, evaluación, preparación, planificación y ejecución de los mismos.





SOLUCIONES MÓVILES

En **VegalMeQ** comprendemos que el principal objetivo de todo programa de atención sanitaria itinerante, es ofrecer asistencia para casos de emergencia y dar atención prioritaria a toda población con dificultades de acceso a los principales centros de salud y/o centros especializados. Con nuestros sistemas móviles conseguimos sacar el máximo provecho a recursos limitados, tanto desde el punto de vista del personal sanitario como de los equipos especializados con elevado coste.

Nuestras unidades itinerantes responden a un novedoso y exclusivo concepto que permite ofrecer unas instalaciones médicas completas, equipadas y plenamente funcionales. La movilidad se consigue gracias a un meticuloso carrozado con elementos laterales abatibles, de manera manual o automática, y que pueden utilizarse individualmente o anexarse entre ellos a fin de conseguir que la unidad disponga de tantas divisiones interiores como sea necesario. Estas soluciones están también preparadas para su transporte aéreo, marítimo o fluvial.





Vehículo refrigerado para el traslado de cuerpos

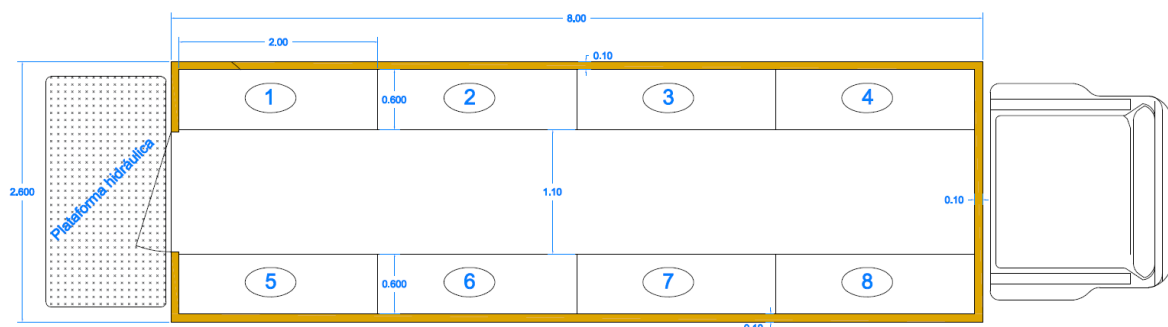
El **Vehículo refrigerado para traslado de Cuerpos** en emergencias brinda asistencia a poblaciones afectadas en el acopio y traslado de cuerpos; cuenta con capacidad para el acopio de **40 cuerpos**, está carrozado sobre camión de 226 CV de potencia, **autosuficiente**, equipado con luces LED, rampa posterior neumática, equipo de frío especial, bolsas para cuerpos, equipo de desinfección personal, etc.

Los sistemas trabajarán mientras el motor del camión esté **encendido o apagado**.



Dimensiones de la carrocería

Largo: 8.00m **Ancho:** 2.50m **Altura interior:** 2.45m





SOLUCIONES PREFABRICADAS

En **VegalMeQ**, ofrecemos un modelo de Centros de Atención Primaria (CAP) , basado en las recomendaciones que la Organización Mundial de la Salud. Con éste tipo de centros prefabricados se han obtenido excelentes resultados en el Sistema Nacional de Salud español .

Nuestros sistemas prefabricados , de muy pronta entrega, son la base de la prevención de enfermedades y de la promoción de la salud, así como de la detección temprana de todo tipo enfermedades.

Los CAP se diseñan considerando el tamaño de la población que deberá atenderse y la posibilidad de implantar los servicios médicos más requeridos . Son centros sencillos, eficaces, sostenibles, de gran confort y con luz natural en todas las áreas; permitiendo así la comodidad de los pacientes y que se visualice el esfuerzo y la preocupación de las autoridades sanitarias en solucionar sus problemas de salud.



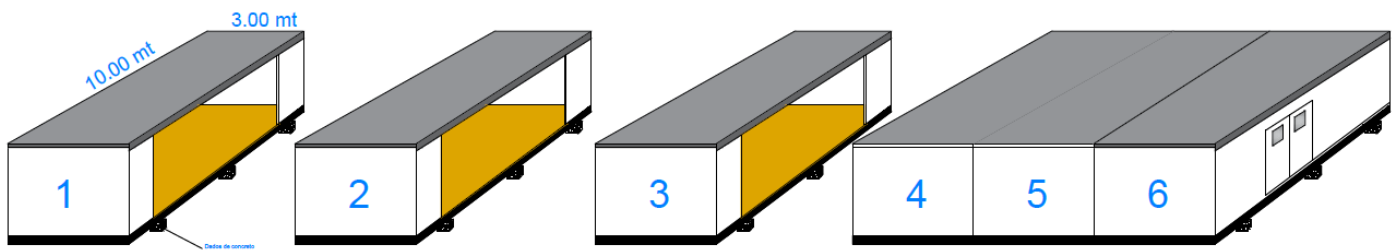


UCI Modular con presión negativa

Unidad de cuidados intensivos modular con presión negativa conformada por 06 módulos de 3.00m x 10.00m los cuales se juntan por un lateral generando un ambiente de 180m² con capacidad para 06 camas tipo UCI y ambientes complementarios.

Cada módulo es transportado sobre un camión tipo cama baja, y serán transportados con un montacargas para la instalación en su ubicación final. Los módulos serán instalados sobre dados de concreto de aproximadamente 30x30cm (incluidos en la oferta)

El complejo está diseñado tomando en cuenta todas las medidas necesarias recomendadas a nivel internacional para evitar la transmisión de enfermedades entre pacientes y el personal de salud, quienes requieren una mayor protección en bioseguridad minimizando el riesgo de transmisión durante su estancia en la UCI. Por éste motivos el sistema modular está equipado con sistema de presión negativa y aire acondicionado con filtros HEPA en la zona de camas/hospitalización.



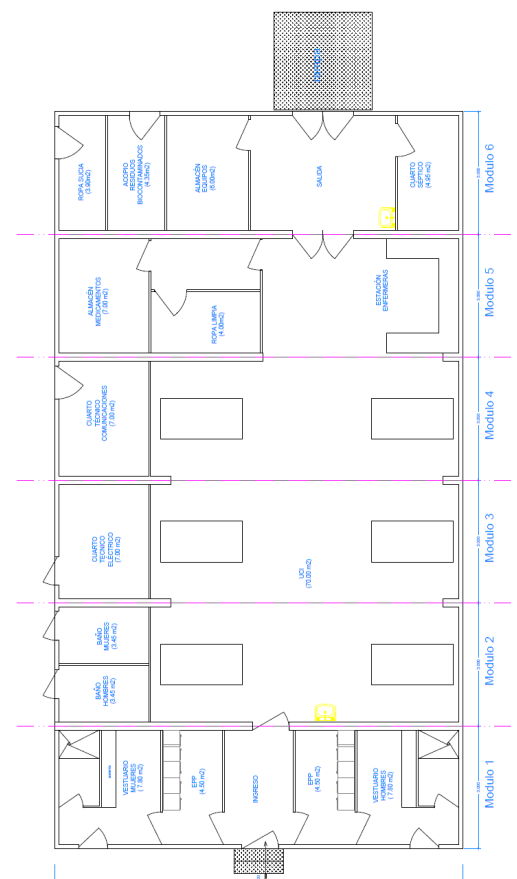
Dimensiones

Dimensiones de todo el complejo armado:

Largo exterior:	10.00 m
Ancho exterior:	18.00 m
Altura libre interior:	2.40 m

Dimensiones de cada módulo:

Largo exterior:	10.00 m
Ancho exterior:	6.00 m
Altura libre interior:	2.40 m





Módulo de Control Biológico de presión negativa

La rápida propagación de COVID-19 ha **agotado los recursos hospitalarios** en todo el mundo. El equipo de protección personal no se fabrica lo suficientemente rápido como para satisfacer la demanda, y las alas de emergencia se ven obligadas a priorizar a los pacientes de alto riesgo mientras envían casos más leves a casa.

Mientras que algunos hospitales están levantando carpas temporales para recibir más pacientes, el coronavirus se transmite fácilmente, lo que significa que no solo necesitan más espacio sino más áreas diseñadas para un aislamiento completo.

En respuesta a esta necesidad presentamos los Módulos Biológicos cuyo objetivo es aumentar la eficiencia con la que los hospitales pueden tratar a pacientes enfermos.



Estos módulos garantizarán un nivel de bioseguridad óptimo gracias a la bio-contención con presión "negativa". La dirección del flujo de aire en estas salas de aislamiento tiene como objetivo disminuir la probabilidad de que los médicos y las enfermeras contraigan el virus.

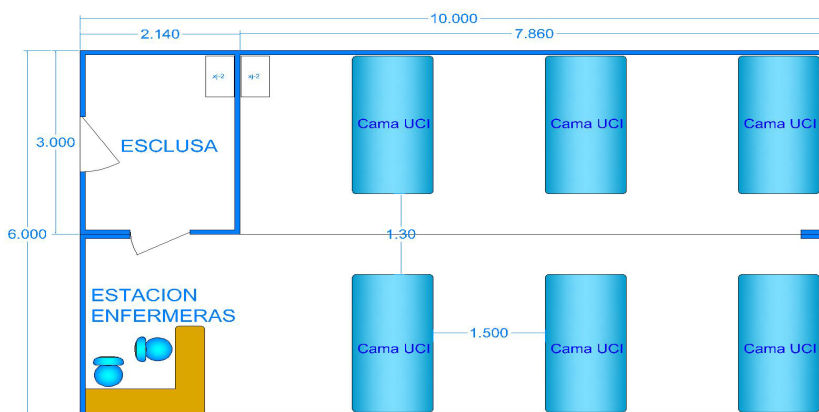
Dimensiones

Largo exterior: 10.00 m

Ancho exterior: 6.00 m

Altura libre interior: 2.20 m

Capacidad para 06 pacientes



El módulo de Control Biológico de presión negativa está compuesto por **02 unidades de 3.00m x 10.00m c/u** las cuales se juntan por un lateral generando un **ambiente de 60m²** con capacidad para **06 camas tipo UCI**.



La calidad es nuestra identidad,
y nuestros clientes son nuestras referencias





Madrid

Madrid - VEGAL GROUP

VEdificio Net-Pharma. Ctra.
Fuencarral, 22, 28108,
Alcobendas, Madrid, España
Tfno: +34 917 99 09 10

Sede central

Cía de las Dos Castillas,
9, 28224 Pozuelo de
Alarcón, Madrid Tfno:
+34 917 99 09 10

Perú

Av. Javier Prado Este 560, Ofic.
2303. 15046 -San Isidro, Lima, Perú
Tfno: +51 1 712 8377

Ecuador

Sergio Játiva, 33-43, e Ignacio
Bossano, 170516, Quito, Ecuador
Tfno: +593 992 662 455

Egipto

Hadaeq Elahram, 183 G,
Giza, Egipto

Detroit

3665 Lakecrest Dr Bloomfield Hills,
MI 48304
Tfno: +1 248 312 8745

